

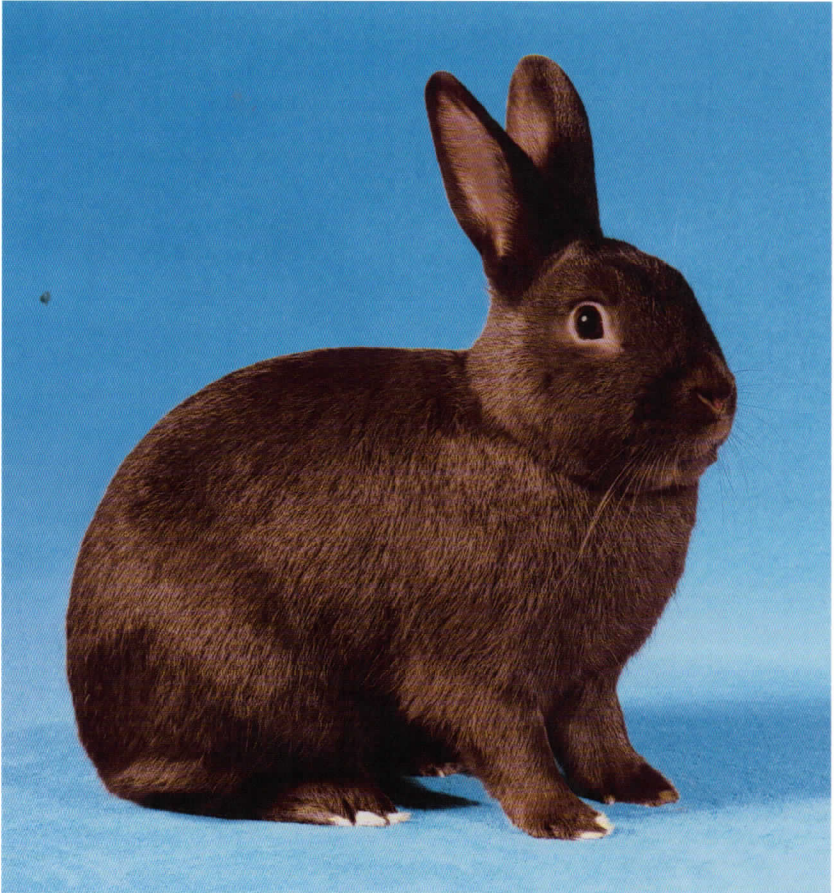
---

# Havanna (Hav)

Kleine Rasse mit kastanienbrauner Farbe

---

Mindestgewicht 2,5 kg  
Idealgewicht 2,7–3,1 kg  
Höchstgewicht 3,3 kg  
Reinerbig



Ursprungsland Holland  
Entstanden aus braunwildfarbigen Kaninchen  
In der Schweiz anerkannt seit 1900

---

## Typ und Zuchtziel

Typ einer kleinen Rasse mit guter Haltung und schön geformtem Körperbau.

## Bewertungsskala

Kopf, Ohren, Hals	10 Punkte
Brust, Schultern, Vorderläufe und Haltung	10 Punkte
Rücken, Becken, Hinterläufe und Bauchlinie	10 Punkte
Fell und Fellhaut	20 Punkte
Farbe und Glanz	20 Punkte
Unterfarbe	10 Punkte
Grannenhaare	10 Punkte
Gesundheit und Pflege	10 Punkte

## Standard

(Gesamterscheinung)

<b>Kopf</b>	Markant, dicht an den Schultern anliegend. Stirn- und Maulpartie breit und gut entwickelt. Leichte Ramsbildung.
<b>Ohren</b>	Kräftig, aufrecht stehend, V-förmig getragen. Länge 10–10,7 cm.
<b>Hals</b>	Nicht sichtbar.
<b>Brust</b>	Voll ausgeformt.
<b>Schultern</b>	Gut bemuskelt, geschlossen.
<b>Vorderläufe</b>	Mittellang, gerade, mittelkräftig.
<b>Haltung</b>	Mittelhoch.
<b>Rücken</b>	Gut abgerundet.
<b>Becken</b>	Geschlossen, gut aufgesetzt, gerundet, mittelhoch.
<b>Hinterläufe</b>	Mittelkräftig, parallele Stellung.
<b>Bauchlinie</b>	Aufgezogen, gut sichtbar.
<b>Fell</b>	Dicht, voll, griffig, mit viel Unterwolle, reichlich Deck- und Grannenhaaren. Deckhaarlänge: 26–30 mm.
<b>Fellhaut</b>	Geschmeidig, satt anliegend, abhebbar.

---

## **Farbe und Glanz**

Die Deckfarbe ist ein intensiv leuchtendes, glänzendes Kastanienbraun. Bauchpartie und Innenseite der Läufe sind etwas matter.

Iris rotbraun. Krallen hornfarbig.

**Unterfarbe** Die Unterfarbe ist blau, mit sichtbarem, etwa 6 mm breitem, braunem Abschluss unter der Decke.

## **Grannenhaare**

Reichlich, kräftig, gerade und glänzend. Die Grannenhaare überragen die Deckhaare um 5–8 mm.

## **Gesundheit und Pflege**

Wie allgemeine Bestimmungen.

## **Schönheitsfehler**

**Abzug Pos. 5:** Ungleichmässige, aufgehellte oder dunkle Deckfarbe.

**Abzug Pos. 6:** Abweichung in der Unterfarbe.

**Abzug Pos. 7:** Wenig, lange oder feine Grannenbildung.

**Weitere** – siehe allgemeine Schönheitsfehler.

## **Ausschlussfehler**

**Ausschluss Pos. 5:** Grosse Rostflecken.

**Weitere** – siehe allgemeine Ausschlussfehler.